

Strickanleitung 48_16

Pullover mit Jacquardborten

Größe 34-36, 38-40 und 42-44. Die Angaben für Größe 38-40 stehen in Klammern (), für Größe 42-44 in Doppelklammern (()). Ist nur eine Angabe vorhanden, gilt diese für alle 3 Größen. Pulloverlänge ca. 62 cm.

Zur besseren Übersicht empfehlen wir, die Anleitung zuerst sorgfältig zu lesen und die gewünschte Größe entsprechend zu kennzeichnen.

Material: LINIE 110 TIMONA Fb 30 (grau) 350 (400) ((450)) g und Fb. 23 (ecru) 200 (200) ((250)) g, LINIE 418 DAVINA Fb. 08 (altrosa) und Fb. 12 (weinrot) je 50 g, Stricknadeln Nr. 4 und 5

Rippenmuster: In Hin- und Rück-R 1 M rechts verschränkt, 1 M links im Wechsel.

Perlmuster: Mit ungerader M-Zahl in TIMONA-grau. **1. und alle folgenden R:** 1 M rechts, 1 M links im Wechsel. TIPP: Beginnt man nach der Jacquardborte mit 1 R rechter M, grenzen sich Jacquard- und Perlmuster besser ab.

Jacquardborte I: M-Zahl teilbar durch 8 + 1 + RM. Glatt rechts nach dem Zählmuster stricken. Es sind die Hin- und Rück-R gezeichnet. Das Muster ist symmetrisch aufgeteilt, deshalb können auch die Rück-R von rechts nach links gelesen werden. Die RM stets mit beiden Farben abstricken. **1x die 1.-18. R** stricken.

Jacquardborte II: M-Zahl teilbar durch 16 + 1 + RM. Glatt rechts nach dem Zählmuster stricken. Es sind die Hin- und Rück-R gezeichnet. Das Muster ist symmetrisch aufgeteilt, deshalb können auch die Rück-R von rechts nach links gelesen werden. Die RM stets mit beiden Farben abstricken. **1x die 1.-30. R** stricken.

Maschenproben:

(Perlmuster mit Nadel Nr. 5)
19 M und 34 R = 10 x 10 cm
(Jacquardmuster mit Nadel Nr. 5)
19 M und 20 R = 10 x 10 cm

HINWEIS: Wenn beide Muster mit gleicher Nadelstärke eine unterschiedliche M-Zahl auf 10 cm ergeben, das Perlmuster mit kleinerer Nadelstärke stricken.

ANLEITUNG

Rückenteil: 90 (98) ((106)) M in TIMONA-grau mit Nadel Nr. 4 anschlagen und 5 cm Rippenmuster stricken. Zu Nadel Nr. 5 wechseln und im Grundmuster stricken, dabei in der 1. R 1 M zunehmen = 91 (99) ((107)) M.

In folgender Aufteilung stricken:

6 R Perlmuster.

18 R Jacquardborte I: RM, 11x (12x) ((13x)) den Rapport, 1 M nach dem Rapport, RM.

34 (30) ((26)) R Perlmuster.

30 R Jacquardborte II, dabei nach der RM beginnen wie im Zählmuster für die 3 Größen gekennzeichnet.

18 (20) ((22)) R Perlmuster, dabei in der 3. R mit den Armausschnittabnahmen beginnen: beidseitig 1x 3 M abketten,

in jeder 2. R noch 1x 2 und 3x 1 M = 75 (83) ((91)) M.

18 R Jacquardborte I: RM, 9x (10x) ((11x)) den Rapport, 1 M nach dem Rapport, RM.

Im Perlmuster weiterarbeiten.

Für den Halsausschnitt nach 18 (20) ((22)) R

Perlmuster die mittleren 21 M abketten und beide Seiten getrennt beenden. Für die Ausschnitttrundung in jeder 2. R 1x 5 und 1x 3 M abketten. Nach 24 (26) ((28)) R Perlmuster die 19 (23) ((27)) Schulter-M abketten.

Vorderteil: Wie das Rückenteil stricken, für den tieferen Halsausschnitt jedoch nach 6 (8) ((10)) R Perlmuster die mittleren 13 M abketten und beide Seiten getrennt beenden. Für die Ausschnitttrundung in jeder 2. R 1x 5, 1x 3, 1x 2 und 2x 1 M abketten. Nach 24 (26) ((28)) R Perlmuster die 19 (23) ((27)) Schulter-M abketten.

Ärmel: 46 (50) ((54)) M in TIMONA-grau mit Nadel Nr. 4 anschlagen und 5 cm Rippenmuster stricken. Zu Nadel Nr. 5 wechseln und im Perlmuster stricken, dabei in der 1. R 3 (5) ((5)) M verteilt zunehmen = 49 (55) ((59)) M. Für die Ärmelschräge beidseitig in jeder 10. R 10x 1 (in jeder 10. R 10x 1) ((in jeder 8. R 11x 1)) M zunehmen = 69 (75) ((81)) M und in folgender Aufteilung stricken:

24 R Perlmuster.

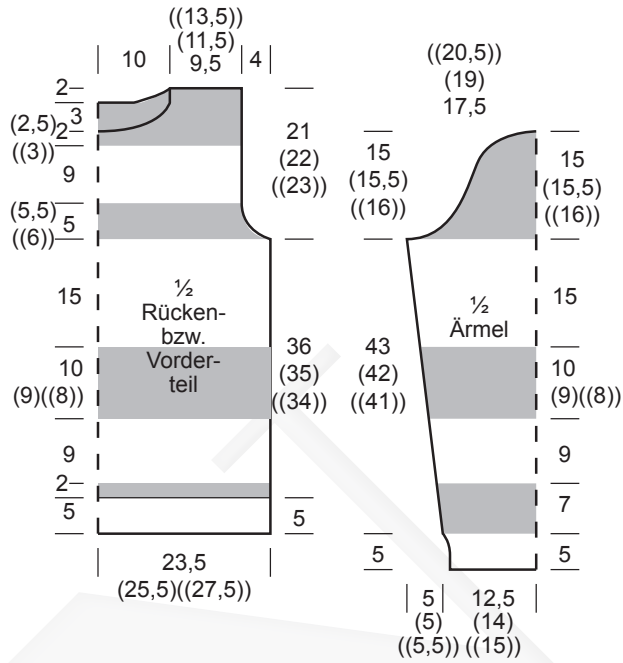
18 R Jacquardborte I, dabei die M ab Mitte aufteilen.

34 (30) ((26)) R Perlmuster.

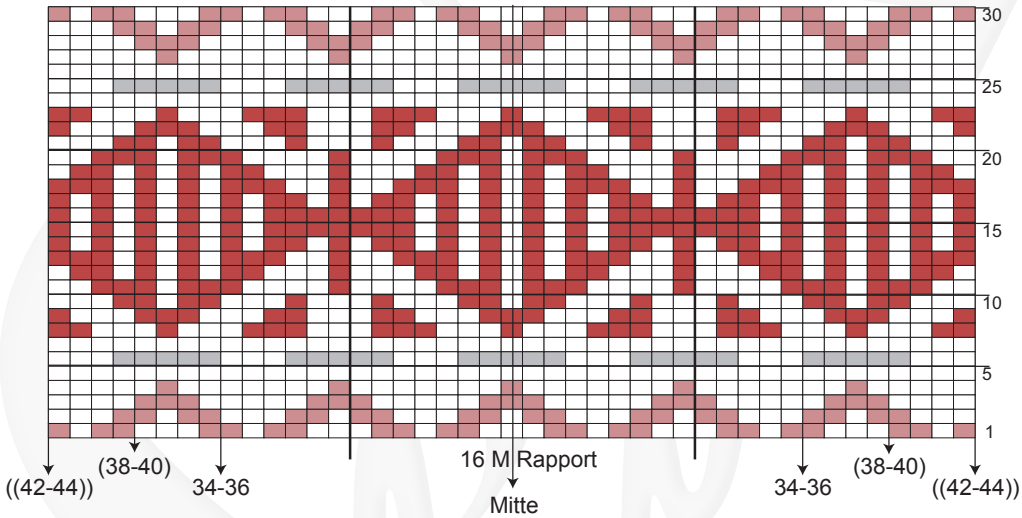
30 R Jacquardborte II, dabei die M ab Mitte aufteilen. Den Ärmel im Perlmuster beenden, dabei in der 3. R für die Armkugel mit den Abnahmen beginnen: beidseitig 1x 3 M abketten, in jeder 2. R noch 1x 2, 21x (22x) ((23x)) 1 M, 1x 2, 1x 3 und die restlichen 7 (11) ((15)) M abketten.

Fertigstellung: Eine Schulternaht schließen. Für die **Ausschnittblende** mit Nadel Nr. 4 in TIMONA-grau 84 M auffassen - hinten 39 M, vorne 45 M - und 3 cm Rippenmuster stricken, dann die M abketten wie sie erscheinen. Die 2. Schulternaht schließen. Die Ärmel zeichengemäß einnähen, dann Seiten- und Ärmelnähte schließen.





Jacquardborte II



Jacquardborte I

