

Strickanleitung 21_03

Jacke mit Ajournmuster

Gr. 36-38 und 40-42

Die Angaben für Größe 40-42 stehen in Klammern. Ist nur eine Angabe vorhanden, gilt diese für beide Größen.

Material: Linie 11 Alpha Fb. 78 (marine) 550 (600) g, Stricknadeln Nr. 3 und 3,5, eine Häkelnadel Nr. 3, 6 Knöpfe

Rippenmuster: 2 M re, 2 M li im Wechsel str.

Ajournmuster I: Über 63 M nach der Strickschrift arbeiten. In den Rück-R die M str, wie sie erscheinen, die Umschläge re abstr. Für die Zöpfe die 1. - 12. R stets wdh, für das Mittelmotiv die 1. - 14. R stets wdh.

Ajournmuster II: M-Zahl teilbar durch 8 + 3 + RM. Nach der Strickschrift arbeiten. In den Rück-R die M str, wie sie erscheinen, die Umschläge re str. Die 1. - 12. R stets wdh.

Ärmelmuster: Glatt rechts = Hin-R re M und Rück-R li M str.

Maschenproben:

Ajournmuster I: 25 M und 31 R = 10 x 10 cm

Ajournmuster II: 22 M und 31 R = 10 x 10 cm

Ärmelmuster: 21 M und 31 R = 10 x 10 cm

ANLEITUNG

Rückenteil: 128 (136) M anschlagen, 1 Rück-R li M, dann das Ajournmuster I wie folgt aufteilen: RM, 63 M der Strickschrift = hintere Mitte, ab Mitte die M der Strickschrift gegengleich aufteilen, RM (RM, 4 M re, 63 M der Strickschrift = hintere Mitte, ab Mitte die M der Strickschrift gegengleich aufteilen, 4 M re, RM). In dieser Aufteilung ca. 22 cm = 70 R in der letzten Rück-R nach 10 (14) M 54x je 2 M zusstr, 10 (14) M str = 74 (82) M. Über diese M 7 cm in Krausrippen str = Hin- und Rück-R re M str. In der letzten Rück-R 10 (14) M str, dann 27x nach jeder 2. M 1 M zun, bis zum R-Ende ohne Zunahmen = 101 (109) M. Über diese M im Ajournmuster II weiterarbeiten: RM, 12x (13x) den Rapport, 3 M nach dem Rapport, RM. Für die Armausschnitte nach 13 (11) cm beidseitig 1x 3 M abk, in jeder 2. R 1x 2, 5x 1 M, in der 4. R noch 1x 1 M abk = 79 (87) M. Für den Halsausschnitt nach 33 cm ab Taille die mittleren 29 M abk und beide Seiten getrennt beenden. Für die Rundung in jeder 2. R 1x 2 und 1x 1 M abk. Gleichzeitig für die Schulterschräge ab Außenrand in jeder 2. R 2x 5 (6) und 2x 6 (7) M abketten.

Linkes Vorderteil: 66 (70) M anschlagen, 1 Rück-R li M, dann das Ajournmuster I wie folgt aufteilen: RM, 63 M der Strickschrift, 1 M re, RM (RM, 4 M re, 63 M der Strickschrift, 1 M re, RM). In dieser Aufteilung ca. 22 cm =

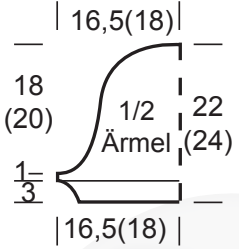
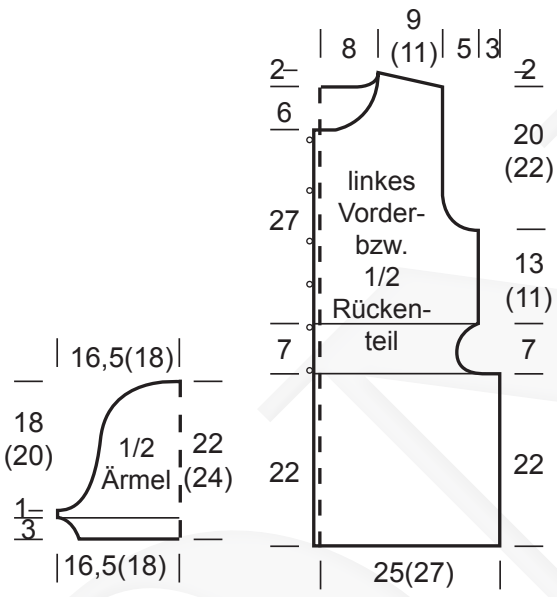


70 R in der letzten Rück-R 28x je 2 M zusstr, dann die R ohne Abnahmen beenden = 38 (42) M. Über diese M 7 cm in Krausrippen str = Hin- und Rück-R re M str. In der letzten Rück-R 15x (19x) nach jeder 2. M 1 M zun, bis zum R-Ende ohne Zunahmen = 53 (61) M. Über diese M im Ajournmuster II weiterarbeiten: RM, 6x (7x) den Rapport, 3 M nach dem Rapport, RM. Armausschnitt und Schulterschräge am re Rand arbeiten, wie beim Rückenteil beschrieben. Für den Halsausschnitt jedoch nach 27 cm ab Taille am li Rand 1x 6 (8) M abk, in jeder 2. R 1x 3 (5), 3x 2 und 4x 1 M, in der folgenden 4. R 1x 1 M abnehmen. Das **rechte Vorderteil** gegengleich arbeiten.

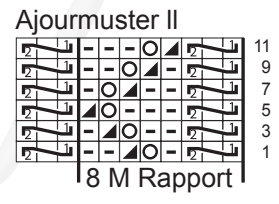
Ärmel: 62 (66) M anschlagen und 3 cm Rippenmuster str, in der letzten Rück-R 10x (12x) nach jeder 5. M 1 M aus dem Querfaden verschränkt zun = 72 (78) M. Für die Armkugel nach 4 R Grundmuster beidseitig 1x 3 M abk, in jeder 2. R 1x 2 und 2x 1 M abn, in jeder 4. R 2x 1 M, in jeder 6. R 4x 1 M, in jeder 4. R 2x 1 M, in jeder 2. R 2x (5x) 1 M, 1x 2 und die restlichen 34 M abketten.

Fertigstellung: Die Schulternähte schließen. Die Ärmel einnähen, dabei die Überweite der Ärmel zu beiden Seiten der Schulter in eine tiefe Falte legen. Seiten- und Ärmelnähte schließen. Für die Halsblende 26 M anschlagen und die M wie folgt aufteilen: RM, 1 M re, 6 M Zopf I, 1 M li, 6 M Zopf II, 10 M glatt re, RM. In dieser Aufteilung ca. 45 cm str. Die Blende mit der Zopfseite in den Halsausschnitt nähen, die glatt re Seite von links gegennähen und die Schmalseiten schließen. Die linke Jackenkante von Halsausschnitt bis einschließlich Taillenbund mit 1 R fester M und 1 R Krebsmaschen behäkeln. An der rechten Jackenkante zusätzlich 6 Knopflöcher arbeiten: hierfür dem Schnitt entsprechend mit ca. 6 - 6,5 cm Abstand 3 R der Jackenkante mit 2 Lm übergehen und in der folgenden R diese Lm mit Krebsmaschen behäkeln. Die Knöpfe annähen.

Tip: Musterbedingt ist das Vorderteil für Gr. 40-42 um 4 M breiter als das Rückenteil.



- = linke M
- = rechte M
- ▣ = 2 M li zusstr
- = Umschlag, in der Rück-R re str
- = 3 M auf einer Hilfs-Nd vor die Arbeit,
- = 3 M re bzw. li str, die M der Hilfs-Nd re str
- = 3 M auf einer Hilfs-Nd hinter die Arbeit,
- = 3 M re str, die M der Hilfs-Nd re bzw. li str
- = 3 M auf einer Hilfs-Nd vor die Arbeit, 1 M li str, die 3 M der Hilfs-Nd re str
- = 1 M auf einer Hilfs-Nd hinter die Arbeit, 3 M re str, die M der Hilfs-Nd li str
- = 1 M auf einer Hilfs-Nd vor Arbeit, 2 M re str, die M der Hilfs-Nd re str



Ajournmuster I

