

ONline ANLEITUNGEN

Top mit Spitzeneinsätzen (9601236_16)

Größe 34-36, 38-40 und 42-44. Die Angaben für Größe 38-40 stehen in Klammern (), für Größe 42-44 in Doppelklammern (()). Ist nur eine Angabe vorhanden, gilt diese für alle 3 Größen. Toplänge ca. 74,5–76,5 cm.

Zur besseren Übersicht empfehlen wir, die Anleitung zuerst sorgfältig zu lesen und die gewünschte Größe entsprechend zu kennzeichnen.

Material: LINIE 11 ALPHA Fb. 46 (türkis) 300 (350) ((400)) g und Fb. 53 (lila) 150 g, eine Häkelnadel Nr. 3 und 3,5

Grundmuster in R: Nach der Häkelschrift arbeiten. Ungerader M-Anschlag. Ab 1. R gerade M-Zahl. Nach der Häkelschrift arbeiten. 1x die 1. und 2. R häkeln, dann die **2. R** stets wiederholen.

Grundmuster in Rd: Nach der Häkelschrift arbeiten. Gerade M-Zahl. Die **1. Rd** stets wiederholen.

Grundmuster mit Zunahmen: Nach der Häkelschrift arbeiten. 4 Lm anschlagen und die 1.–10. R häkeln, dann die **11.–14. R** stets wiederholen. So wird in jeder R 1 M zugenommen.

Spitzeneinsatz in Lila: (mit Häkelnadel Nr. 3,5) 7 Lm und 1 D-Stb in die 1. Lm. Nach der Häkelschrift 1x die **1.–25. R** arbeiten. Zur besseren Übersicht ist jede 2. R blau gezeichnet.

Maschenproben:

(Grundmuster) 15 M und 8 R/Rd = 10 x 10 cm
(Häkeleinsatz) 25 R = 45 cm

ANLEITUNG

Die **4 Spitzeneinsätze in Lila** mit Häkelnadel Nr. 3,5 häkeln. Für das **Top** in Türkis 4 Keile im Grundmuster nach der Häkelschrift arbeiten. Nach 32 (33) ((34)) R sind 32 (33) ((34)) M vorhanden. Alle 4 Häkelkeile zusammenfügen und über alle 128 (136) ((144)) im Grundmuster in Rd weiterarbeiten, dabei den Rd-Übergang in einer Keilmitte platzieren - siehe Pfeil im Schnitt. Für die Armausschnitte nach 15 (14) ((13)) cm = 12 (11) ((10)) Rd Grundmuster die Arbeit am Rd-Übergang und in der Mitte teilen und Vorder- und Rückenteil über je 64 (68) ((72)) M in R getrennt beenden.

Rückenteil: Für die Armausschnitte beidseitig 4 (4) ((6)) M unbehäkelt lassen und in jeder R 2x 2 und 1x 1 M abnehmen = 46 (50) ((50)) M. Für den Halsausschnitt nach 17 (18) ((19)) cm = 13 (14) ((15)) R ab Armausschnitt die mittleren 20 M unbehäkelt lassen und beide Seiten getrennt beenden. Für die Ausschnitttrundung in der folgenden R 1 M abnehmen und über 12 (14) ((14)) Schulter-M noch 1 R häkeln.




Vorderteil: Armausschnitte wie beim Rückenteil arbeiten, für den tieferen Halsausschnitt jedoch nach 5 (6) ((7)) cm = 4 (5) ((6)) R ab Armausschnitt die mittleren 8 M unbehäkelt lassen und beide Seiten getrennt beenden. Für die Ausschnitttrundung in jeder R 5x 1 M, in jeder 2. R noch 2x 1 M abnehmen. Die Schultern enden in gleicher Höhe wie beim Rückenteil.

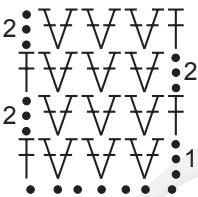
Fertigstellung: Schulternähte und die kurzen Seitennähte schließen. Den Halsausschnitt und die Armausschnittkanten in Türkis mit Häkelnadel Nr. 3 mit 1 Rd fester M und 1 Rd Krebs-M behäkeln. Die lila Spitzeneinsätze einnähen.

Spitzeneinsatz

Häkelzeichen

- = Luftmasche (Lm)
- = Kettmasche (Km)
- I = feste M (fM)
- ┆ = Stäbchen (Stb)
- ┆┆ = Doppelstäbchen (D-Stb)
- ┆┆┆ = Vierfach-Stb
-  = 3 zusammen abgemaschte Vierfach-Stb

Grundmuster in Reihen



Grundmuster in Runden



Grundmuster Keil mit Zunahmen

